

# RØMERS HAVE

## Nørresundby



96 32 40 70 \* [www.nrsbbolig.dk](http://www.nrsbbolig.dk)  
udlejning@nrsbbolig.dk \* Facebook \* Instagram

# Beskrivelse



Elevator i opgang 2 og 8  
I opgang 4 og 6 er der 6 trin op til stueetagen



Dørtelefon



1 p-licens pr. bolig



Cykelstativ



Internet Norlys



Husdyr ikke tilladt



Altan

Depot/kælderrum

## **Køkken:**

Hvid laminat med skuffer fra Svane.  
Thermex emhætte.  
Siemens komfur og induktion kogeplade.

## **Bad:**

Hvid laminat fra Svane.  
Væghængt toilet.  
Forberedt til vaskemaskine og tørretumbler.

## **Gulve:**

Gulvvarme, hvid eg laminat, grå klinker i bad.

## **Forbrug:**

Varme ac 635 kr.  
Vand ac 350 kr.  
El direkte til forsyningsvirksomhederne

# Rømers Have 2

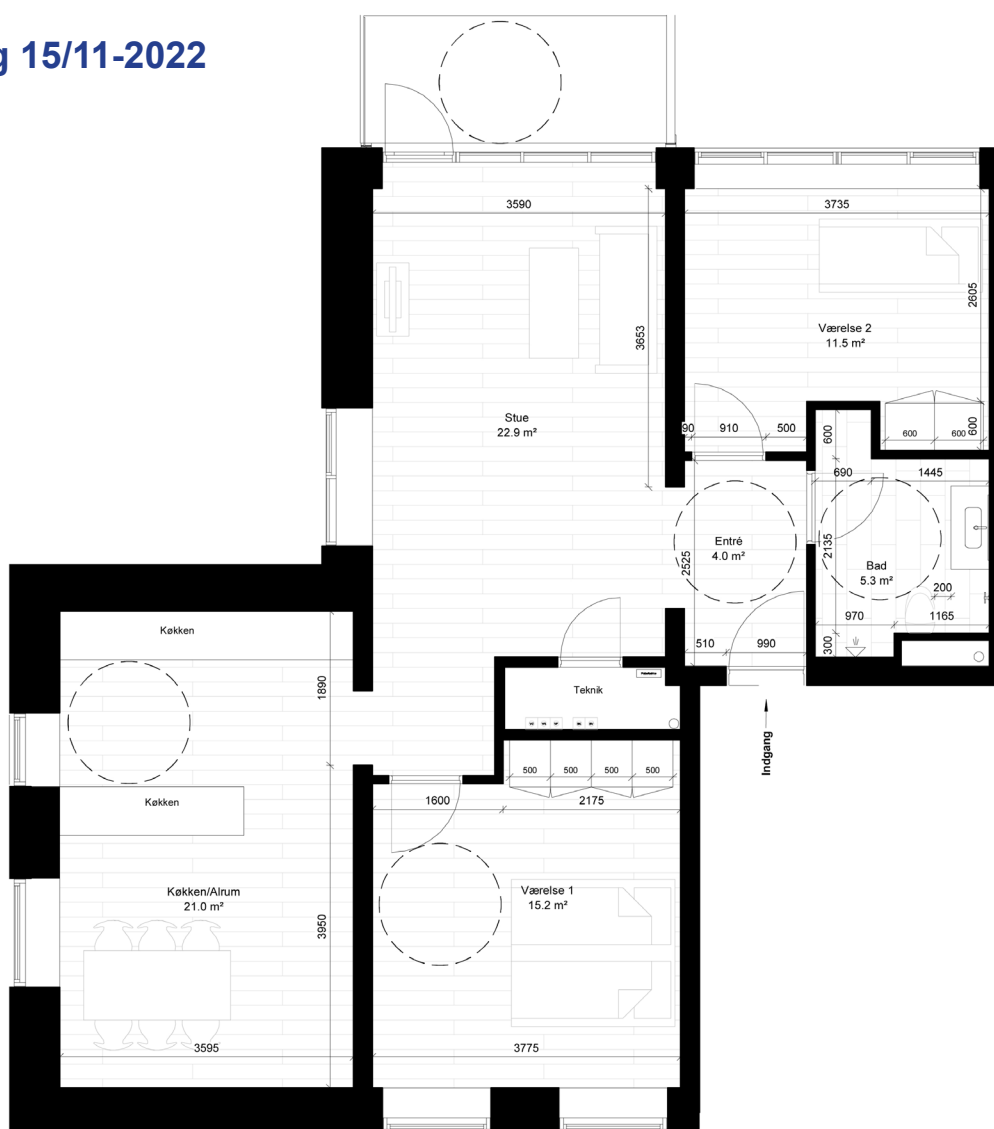
## Lejlighedstype A

### 3 rum



Indflytning 15/11-2022

Elevator



Sal	Netto m <sup>2</sup>	Brutto m <sup>2</sup>	Lejemål	Indskud kr.	Husleje kr.
St. tv.	96	108	03-0001	26.525	8.670
1. tv.	96	108	03-0003	26.525	8.770
2. tv.	96	108	03-0005	26.525	8.870
3. tv.	96	108	03-0007	26.525	8.970
4. tv.	96	108	03-0009	26.525	9.150

# Rømers Have 2

## Lejlighedstype B

### 3 rum



Indflytning 15/11-2022

Elevator



Sal	Netto m <sup>2</sup>	Brutto m <sup>2</sup>	Lejemål	Indskud kr.	Husleje kr.
St. th.	88	100	03-0002	23.660	7.980
1. th.	88	100	03-0004	23.660	8.000
2. th.	88	100	03-0006	23.660	8.050
3. th.	88	100	03-0008	23.660	8.100
4. th.	88	100	03-0010	23.660	8.150

# Rømers Have 4

## Lejlighedstype C

### 2 rum



Indflytning 15/10-2022



Sal	Netto m <sup>2</sup>	Brutto m <sup>2</sup>	Lejemål	Indskud kr.	Husleje kr.
St. tv.	67	75	03-0011	17.925	5.675
1. tv.	67	75	03-0013	17.925	5.875
2. tv.	67	75	03-0015	17.925	6.075
3. tv.	67	75	03-0017	17.925	6.275
4. tv.	67	75	03-0019	17.925	6.475

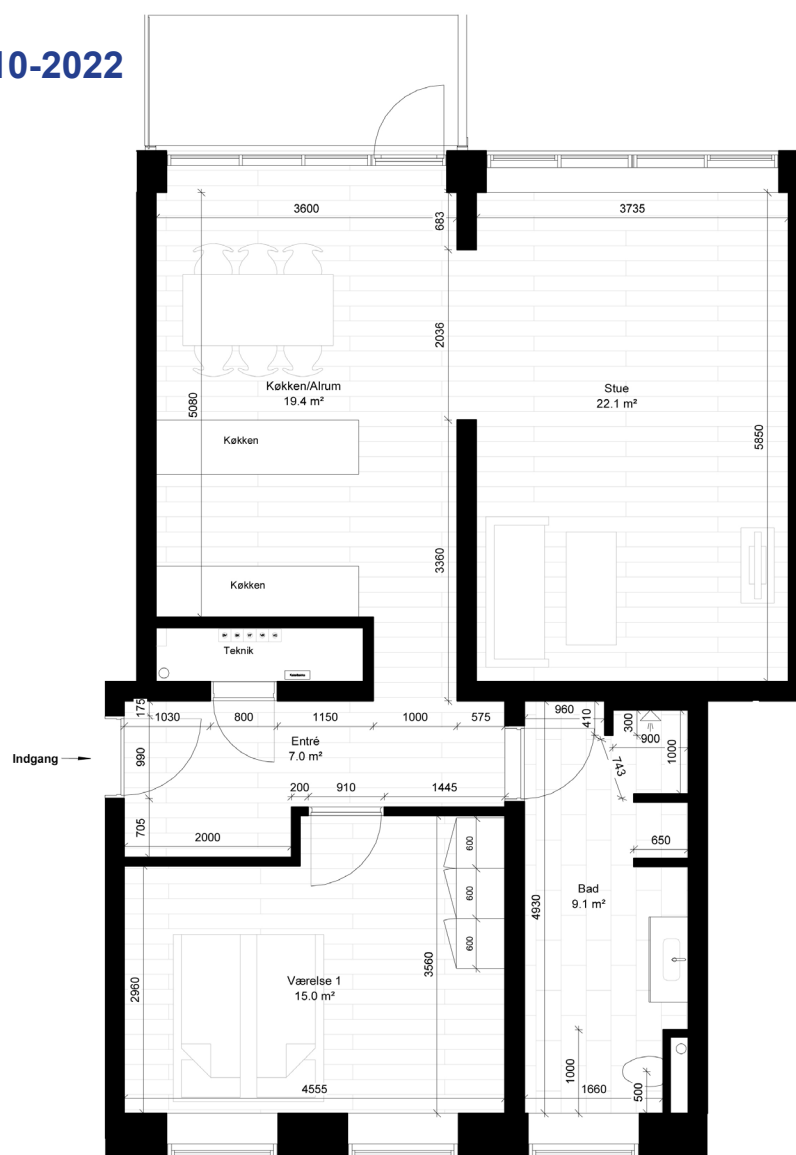
# Rømers Have 4

## Lejlighedstype D

### 2 rum



Indflytning 15/10-2022



Sal	Netto m <sup>2</sup>	Brutto m <sup>2</sup>	Lejemål	Indskud kr.	Husleje kr.
St. th.	88	96	03-0012	22.700	7.325
1. th.	88	96	03-0014	22.700	7.525
2. th.	88	96	03-0016	22.700	7.725
3. th.	88	96	03-0018	22.700	7.925
4. th.	88	96	03-0020	22.700	8.125

# Rømers Have 6

## Lejlighedstype E

### 3 rum



Indflytning 15/10-2022



Sal	Netto m <sup>2</sup>	Brutto m <sup>2</sup>	Lejemål	Indskud kr.	Husleje kr.
St. tv.	99	108	03-0021	25.800	8.440
1. tv.	99	108	03-0023	25.800	8.560
2. tv.	99	108	03-0025	25.800	8.665
3. tv.	99	108	03-0027	25.800	8.780
4. tv.	99	108	03-0029	25.800	8.890

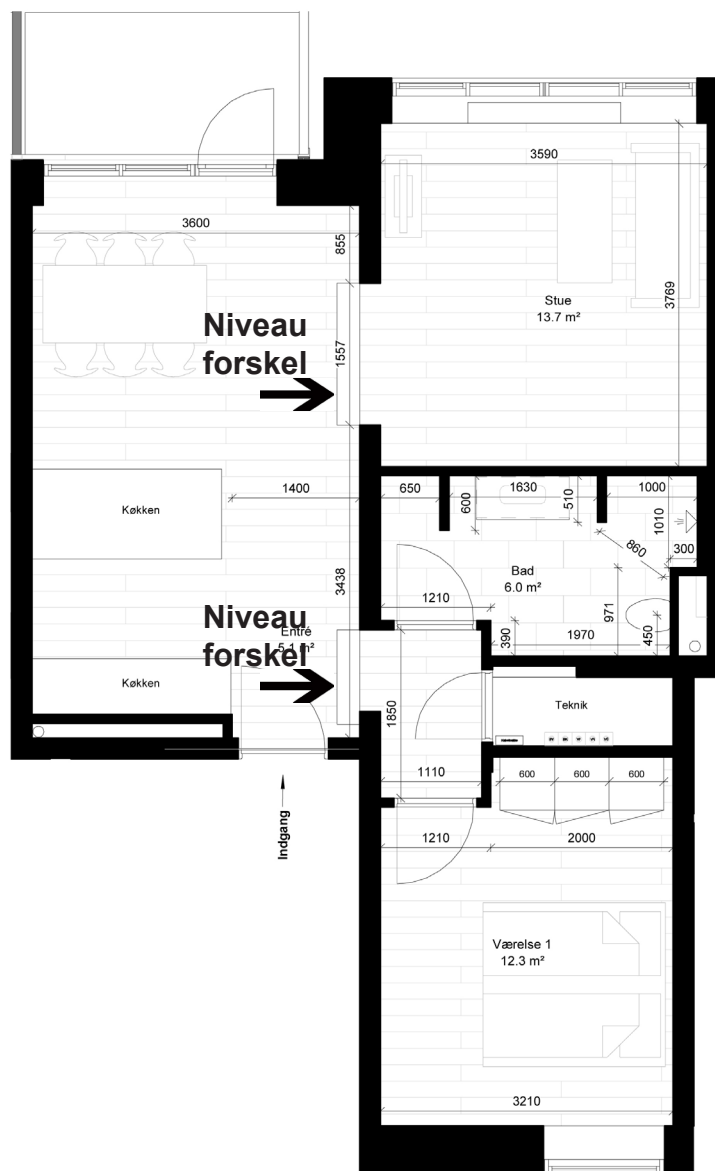
# Rømers Have 6

## Lejlighedstype F

### 2 rum



Indflytning 15/10-2022



Sal	Netto m <sup>2</sup>	Brutto m <sup>2</sup>	Lejemål	Indskud kr.	Husleje kr.
St. th.	67	76	03-0022	17.925	5.675
1. th.	67	76	03-0024	17.925	5.875
2. th.	67	76	03-0026	17.925	6.075
3. th.	67	76	03-0028	17.925	6.275
4. th.	67	76	03-0030	17.925	6.475



# Rømers Have 8

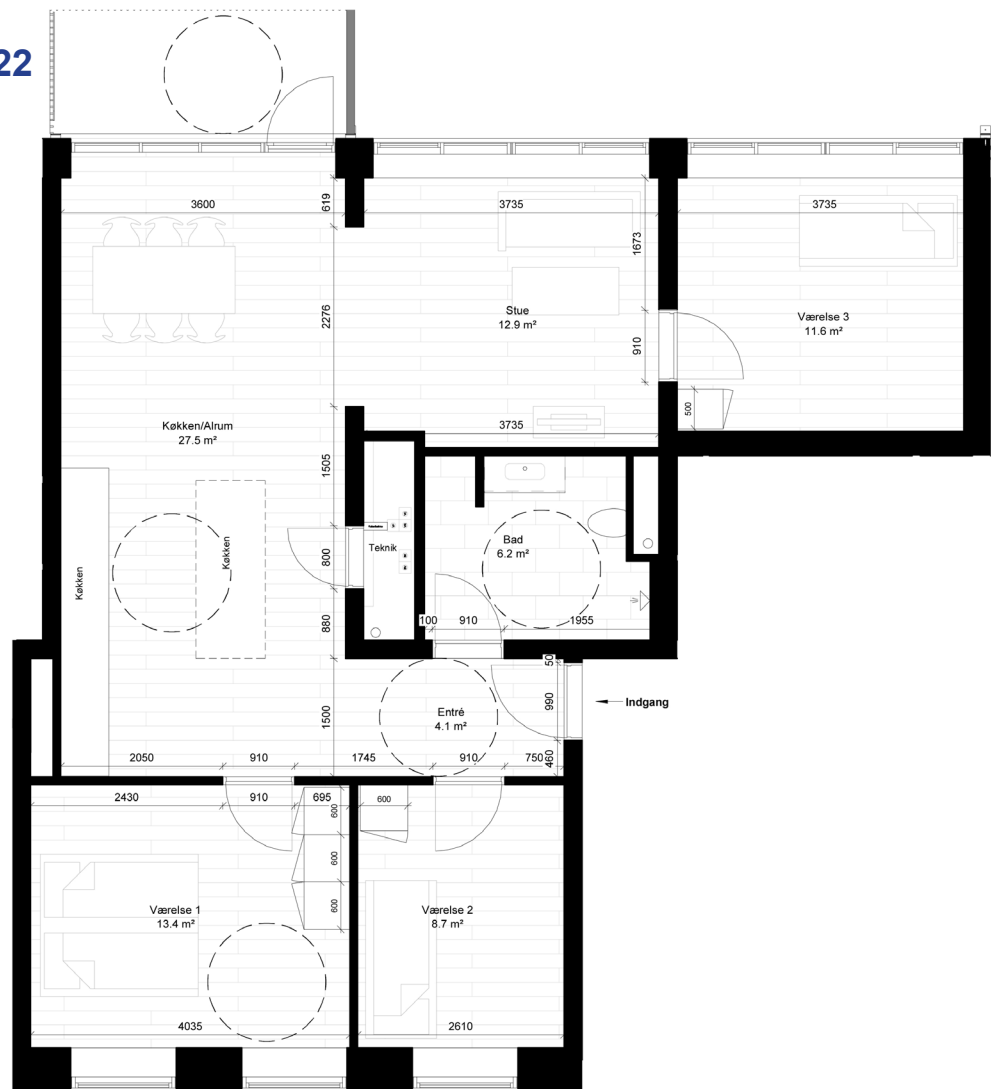
## Lejlighedstype G

### 4 rum



Indflytning 15/09-2022

Elevator



Sal	Netto m <sup>2</sup>	Brutto m <sup>2</sup>	Lejemål	Indskud kr.	Husleje kr.
St. tv.	101	113	03-0031	26.760	8.600
1. tv.	101	113	03-0033	26.760	8.700
2. tv.	101	113	03-0035	26.760	8.880
3. tv.	101	113	03-0037	26.760	8.990
4. tv.	101	113	03-0039	26.760	9.070

# Rømers Have 8

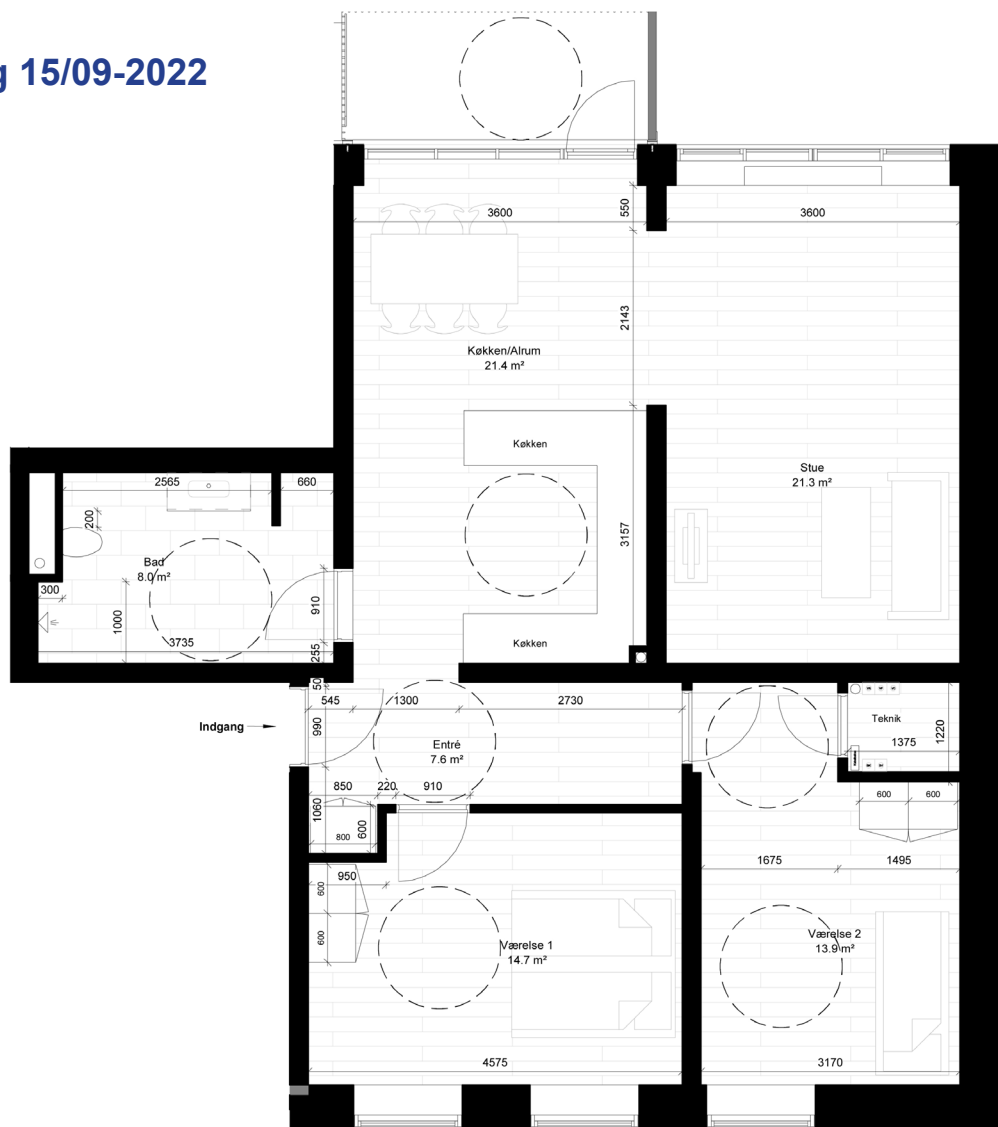
## Lejlighedstype H

### 3 rum



Indflytning 15/09-2022

Elevator



Sal	Netto m <sup>2</sup>	Brutto m <sup>2</sup>	Lejemål	Indskud kr.	Husleje kr.
St. th.	103	115	03-0032	27.900	9.140
1. th.	103	115	03-0034	27.900	9.270
2. th.	103	115	03-0036	27.900	9.350
3. th.	103	115	03-0038	27.900	9.460
4. th.	103	115	03-0040	27.900	9.560